

# Comfortabel en ideaal startersappartement met een balkon!



Lekstraat 136 te Leiden



Ideaal startersappartement met alles wat je zoekt!

Ben jij op zoek naar een comfortabel en instap klaar appartement? Dit nette (gemeubileerde) 2-kamerappartement, gelegen op de 3e verdieping, is precies wat je nodig hebt!

Met een ruime woonkamer, een aparte keuken, een moderne badkamer en een royale slaapkamer biedt dit appartement alle ruimte benodigde ruimte. Op het heerlijke balkon heeft u vrij uitzicht op de Hoge Rijndijk en Leiderdorp.

Daarnaast beschik je over een eigen berging op de begane grond, ideaal voor extra opslagruimte.

Dit appartement bevindt zich op een toplocatie. Op loopafstand vind je diverse parken, zoals Park Matilo, De Bult, Polderpark Cronesteyn en De Houtkamp, perfect voor een wandeling of sportieve activiteit. Liever de stad in? Binnen enkele minuten fietsen is het bruisende centrum van Leiden bereikbaar, waar je kunt genieten van leuke winkels, historische bezienswaardigheden en een breed aanbod aan horecagelegenheden.

Ook praktisch is de nabijheid van scholen, sportverenigingen en uitstekende verbindingen met de A4 en N11. Hierdoor zijn steden als Amsterdam, Den Haag en Utrecht snel en eenvoudig bereikbaar.

Indeling:

Entree appartementencomplex op de begane grond, ruime hal met bellenplateau, postvakken en toegang tot de bergingen. Via de trap of lift bereik je de derde verdieping, waar je het appartement binnenkomt.

De hal in het appartement is ruim en geeft toegang tot alle vertrekken. Hier vind je ook twee handige opbergkasten. De woonkamer is licht en ruim, met een nette laminaatvloer en toegang tot het balkon. De keuken is goed onderhouden en voorzien van diverse apparatuur. De moderne badkamer beschikt over een douche, een wastafel met meubel en een toilet. De slaapkamer is ruim genoeg voor een bed en een kledingkast en biedt net als de woonkamer toegang tot het balkon.

Dit appartement is ideaal voor starters die een

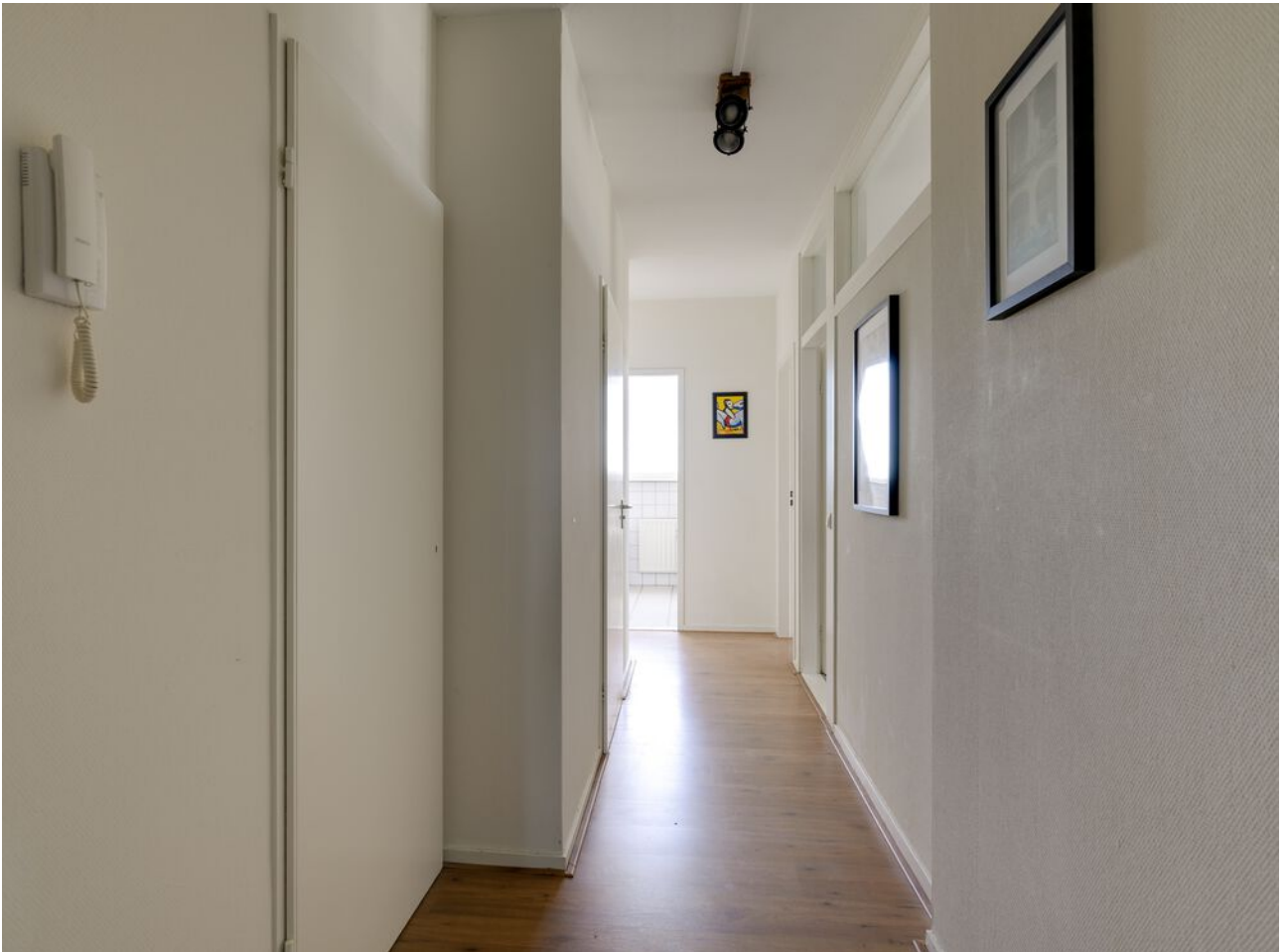
comfortabele woning zoeken op een centrale locatie. Maak snel een afspraak voor een bezichtiging!

Bijzonderheden:

- Bouwjaar 1968
- Woonoppervlakte van 52m<sup>2</sup>
- Externe bergruimte 4m<sup>2</sup>
- Gebouw gebonden buitenruimte 5m<sup>2</sup>
- Energielabel E
- V.v.E. bijdrage € 236,95 per maand, inclusief € 50,- voorschot stookkosten
- Oplevering in overleg (per direct beschikbaar)
- Instap klaar appartement, wordt geleverd inclusief meubilair

Bij woningen ouder dan 30 jaar hanteren wij standaard een ouderdoms- en asbestclausule



















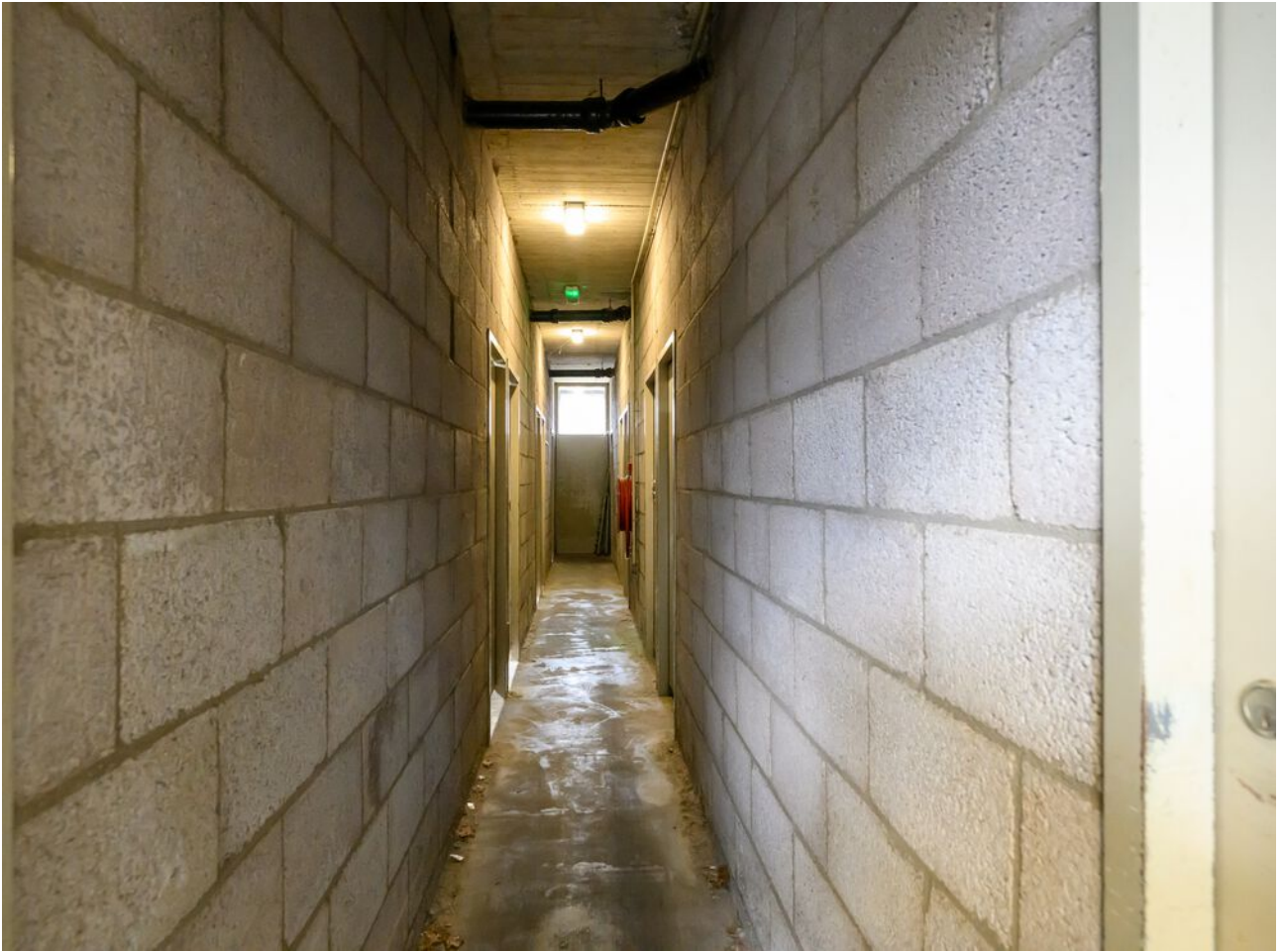














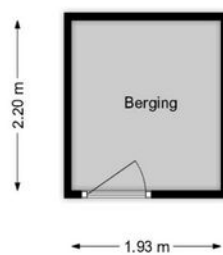
# Plattegrond



De plattegronden zijn geproduceerd voor promotionele doeleinden en ter indicatie.  
Aan de plattegronden kunnen geen rechten worden ontleend.  
[www.woonkeur365.nl](http://www.woonkeur365.nl)

# Plattegrond

## Lekstraat 136 Leiden Berging



De plattegronden zijn geproduceerd voor promotionele doeleinden en ter indicatie.  
Aan de plattegronden kunnen geen rechten worden ontleend.  
[www.woonkeur365.nl](http://www.woonkeur365.nl)



# Kenmerken

## **BOUW:**

Soort woning:

Soort bouw:

Bouwjaar:

Woonoppervlakte:

Inhoud:

**PORTIEKFLAT**  
bestaande bouw

1968

52

183

## **INDELING:**

Aantal kamers:

Aantal slaapkamers:

Aantal badkamers:

Aantal toiletten:

2

1

1

1

## **PRIJS**

Vraagprijs

€ 260.000 K.K.

Disclaimer: Ieder kantoor wordt onafhankelijk beheerd en geleid.

De informatie over de woning is gebaseerd op gegevens die door de klant aangeleverd zijn. Wij aanvaarden hiervoor geen aansprakelijkheid.

## **NADERE INFORMATIE:**

### Uitnodiging:

Alle door RE/MAX en verkoper verstrekte informatie moet uitsluitend gezien worden als een uitnodiging tot nader overleg cq. tot het uitbrengen van een bod.

### Erfdienstbaarheden:

Indien de woning c.q. het perceel erfdienstbaarheden, kwalitatieve verplichtingen en /of andere bedingen rusten, gaan deze over op de koper en worden als bijlage behorende bij de koopakte gesteld, meestal in de vorm van het eigendomsbewijs.

### Koopakte:

Behoudens nadere afspraken gelden de standaardregels, zoals deze voorkomen in de model koopakte NVM, VBO, VastgoedPro, Consumentenbond en de Vereniging Eigen Huis.

### Waarborgsom/bankgarantie:

De waarborgsom bedraagt 10% en dient te worden voldaan aan de notaris binnen de vastgestelde termijn.

### Ontbindende voorwaarden:

Eventueel door de koper te maken voorbehouden (zoals het verkrijgen van een woonvergunning, hypotheek of hypotheekgarantie) worden alleen vermeld als deze in de onderhandeling zijn afgesproken.





## Neem contact met ons op **RE/MAX Makelaarsgilde**

Als lokale experts kennen wij de regio Leiden van binnen en buiten. U kunt bij ons terecht voor al uw vragen en advies met betrekking tot onroerend goed. Wij zijn een servicegerichte organisatie en ondersteunen u bij elke stap van het transactieproces. Van tips om uw huis verkoopklaar te maken tot aan het verzorgen van een naamplaatje voor de nieuwe eigenaar van uw woning. Onze beroemde slogan luidt: "Niemand in de wereld verkoopt meer onroerend goed dan RE/MAX." Laat ons u overtuigen.

### **Naam Achternaam**

Functie

M 06

T 071 51 62 384

E naam@remax.nl

### **RE/MAX Makelaarsgilde**

Levendaal 73 - 75

2311JE LEIDEN

E naam@remax.nl

[www.remax.nl/naam](http://www.remax.nl/naam)

**RE/MAX**  
Makelaarsgilde (Leiden)