

Gerenoveerd appartement in het centrum



Haarlemmerstraat 180 B te Leiden



Wakker worden met de geur van verse koffie en croissantjes.

Midden in de Haarlemmerstraat ligt dit recent (2022), naar nieuwbouwnormen, gerenoveerde appartement in een kleinschalig appartementencomplex bestaande uit drie appartementen en een winkel. Kosten noch moeite zijn in 2022 bespaard om de appartementen te realiseren en in luxe onder te dompelen. Het appartement is voorzien van een prachtige eikenhouten visgraadvloer, strak gestucte wanden en plafonds, een schitterende badkamer met moderne tegels en sanitair en een uitstekende kwaliteit keuken. Het appartement beschikt over een ruime berging met wasmachineaansluiting en CV-opstelling.

De vereniging van eigenaars heeft professioneel uitbesteed beheer. De vereniging is dus actief en goed geregeld.

- Notariële splitsing (splitsingsakte)
- Kamer van koophandel inschrijving
- Gezamenlijke bankrekening
- Notulen
- Begroting
- Maandelijkse kosten €76,24

De Haarlemmerstraat is gelegen in het hart van de historische binnenstad met alle gemakken op loop- of fietsafstand. Dicht bij de universiteit en hogeschool, winkels en centraal station. Op steenworpafstand van deze mooie woning vindt u tal van prachtige monumentale bouwwerken zoals: het stadhuis, de Pieterskerk, de Hortus Botanicus (botanische tuin) en de Hooglandse kerk.

Indeling:

Dit twee kamer appartement ligt op de eerste en tweede etage aan de achterzijde. U komt binnen in een gezellige keuken en kunt vanuit de keuken de woonkamer betreden. Dubbele terrasdeuren geven u toegang tot het eerste terras en via het terras bereikt u de eyecatcher van dit appartement, een heerlijk terras van 20m² waar u de hele dag zon heeft.

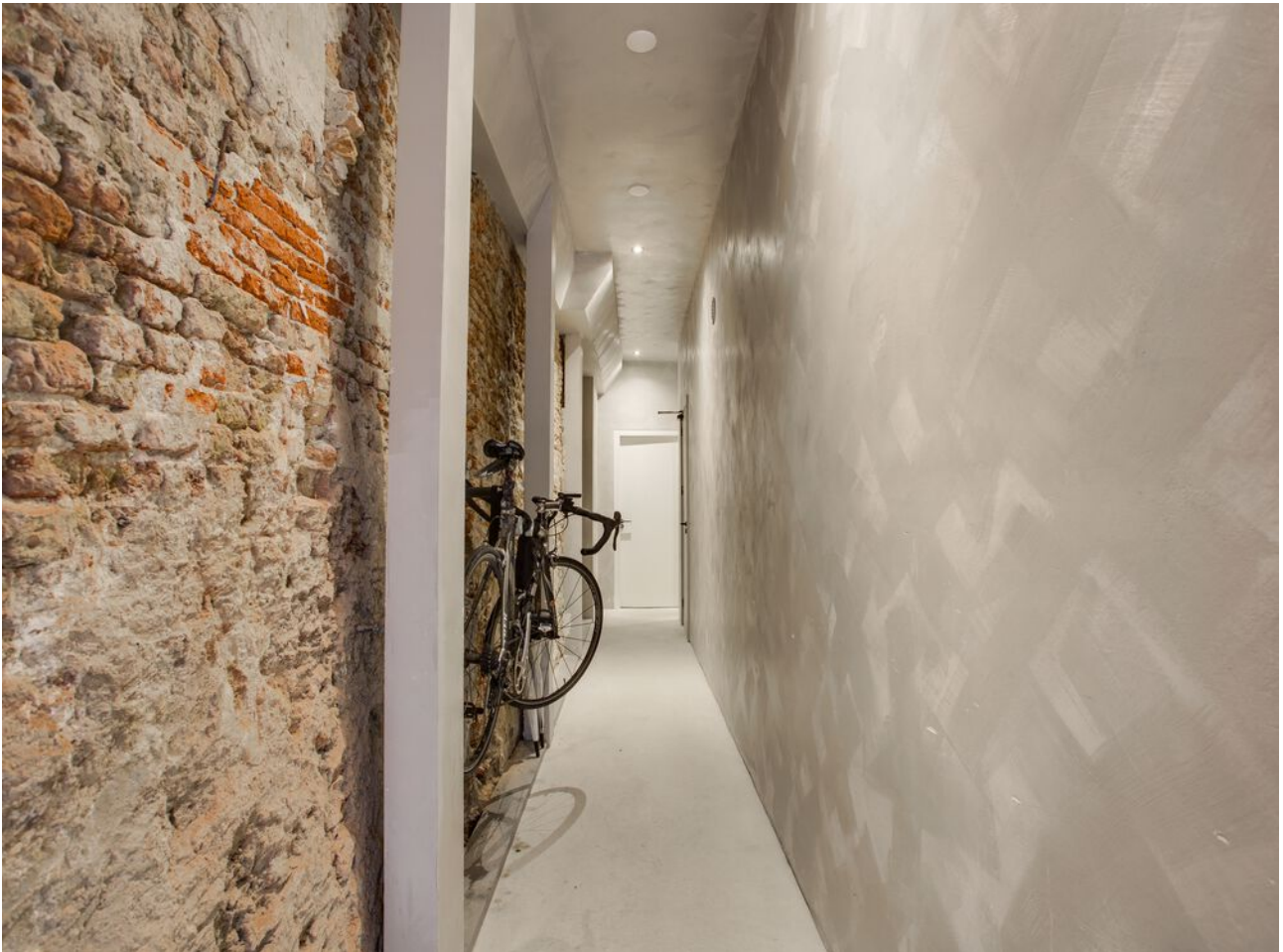
In de keuken bevindt zich de trap naar de tweede etage waar zich een knusse slaapkamer en een

badkamer en-suite bevindt.

Op de begane grond bevindt zich een ruime berging met wasmachineaansluiting en cv-opstelling.

Bijzonderheden:

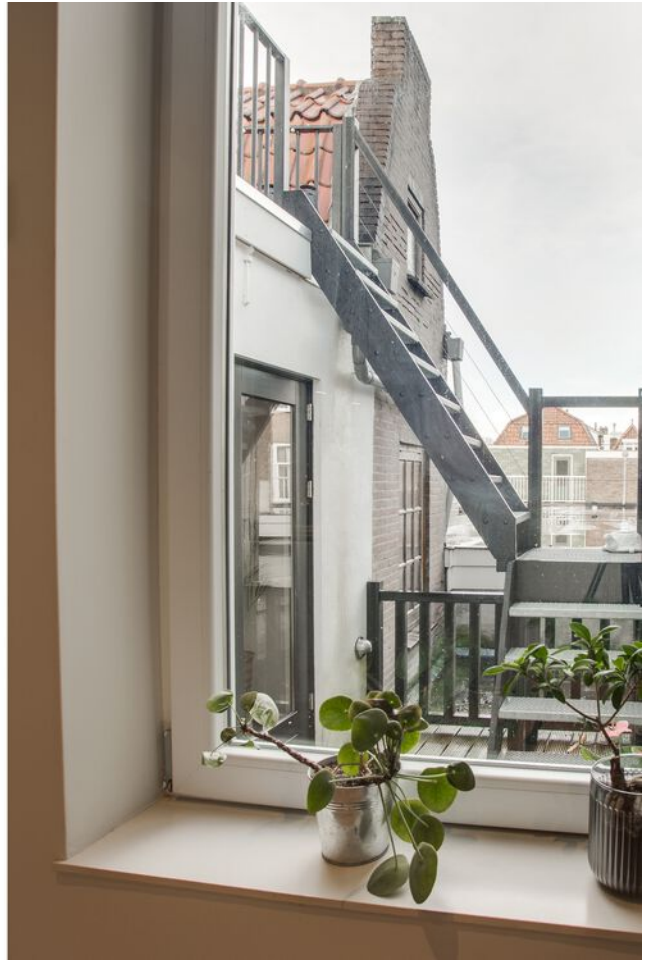
- Woonoppervlak 37 m²
- Bouwjaar 1918
- Energielabel B
- Volledig gerenoveerd in 2022
- Voorzien van eigen Cv-ketel 2022
- Heerlijk dakterras van 20m²
- Professioneel beheerde VVE
- Maandelijkse bijdrage €76,24
- Ruime berging met wasmachine aansluiting en cv-opstelling op de begane grond;
- Bij gebouwen ouder dan 1994 nemen wij standaard een ouderdoms- en asbestclausule op
- Oplevering in overleg

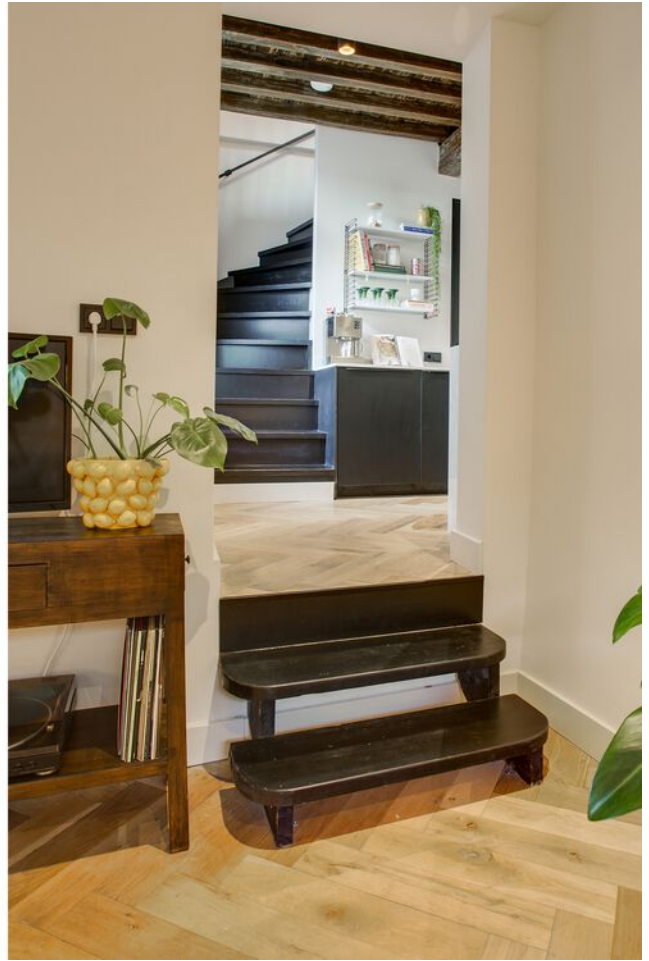
















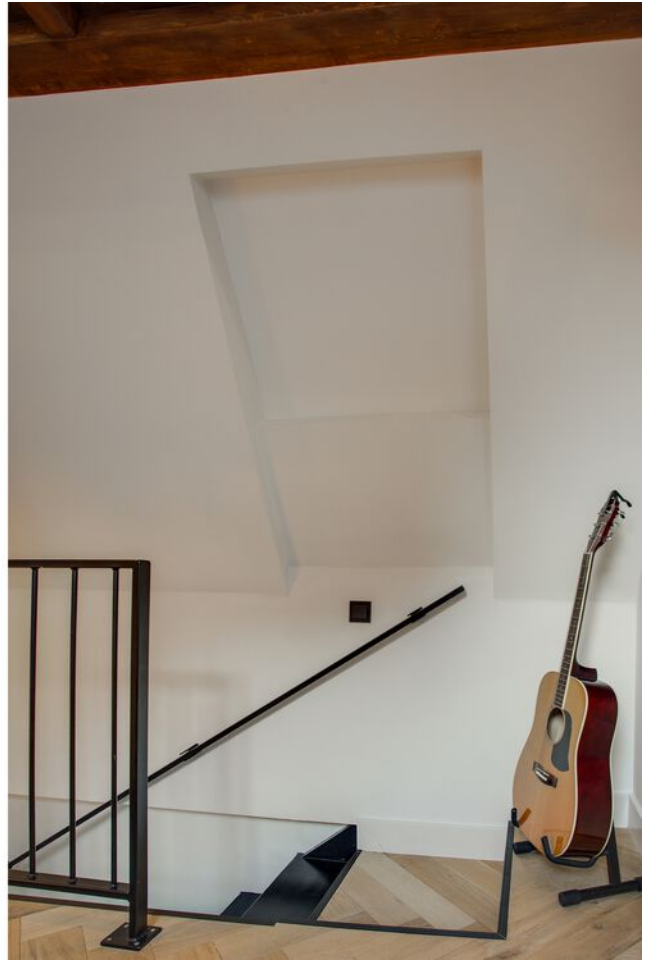




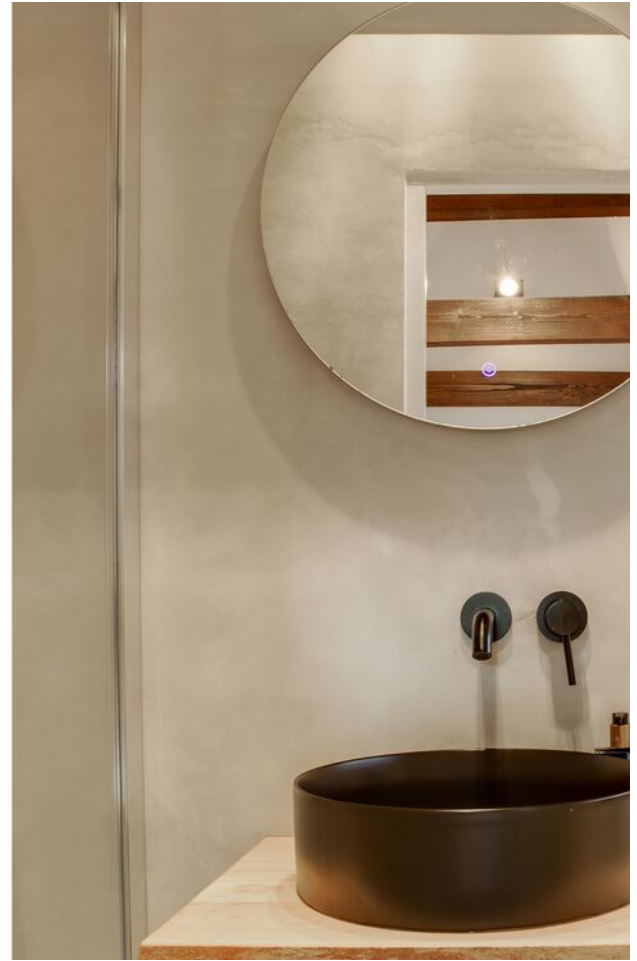






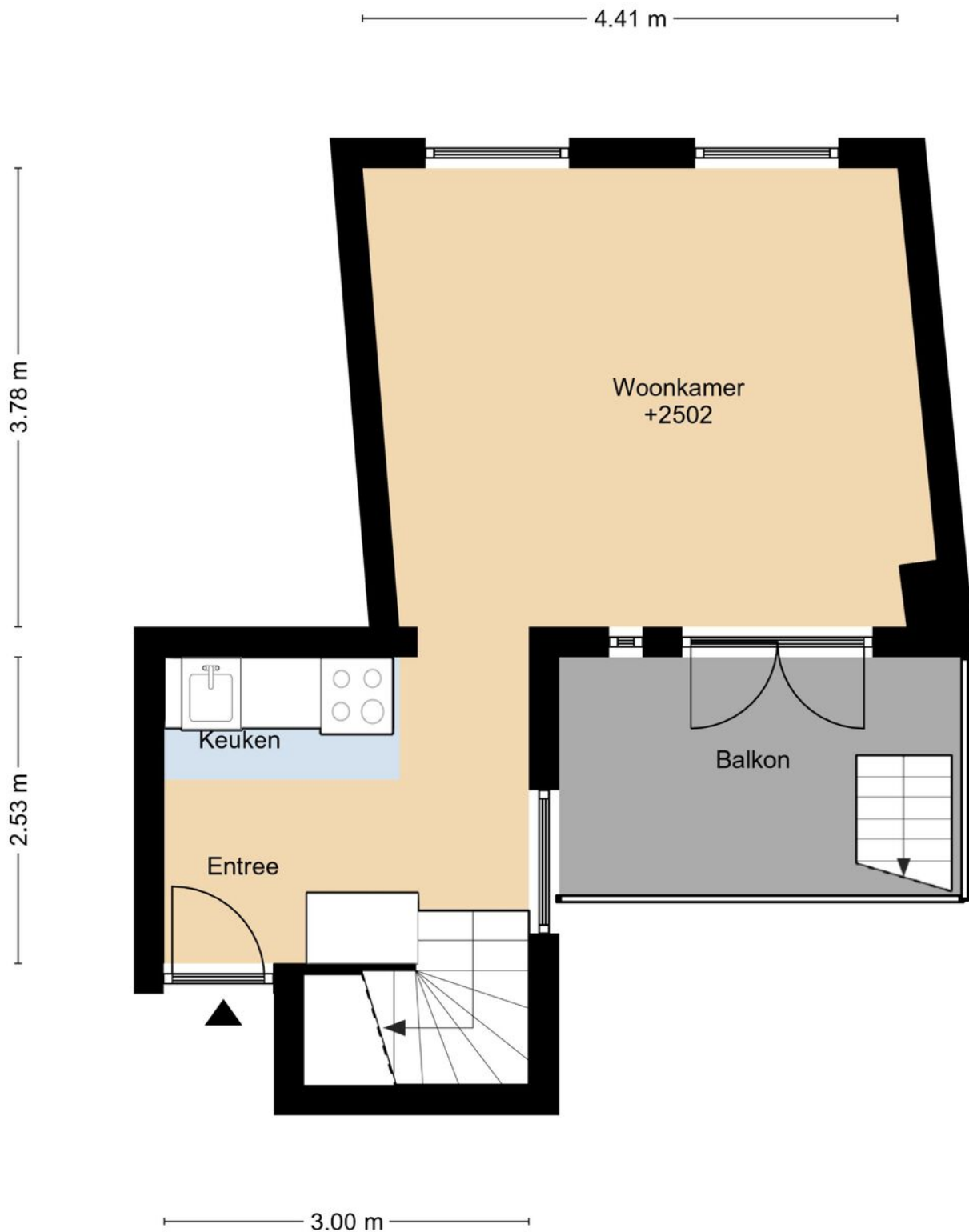






Plattegrond

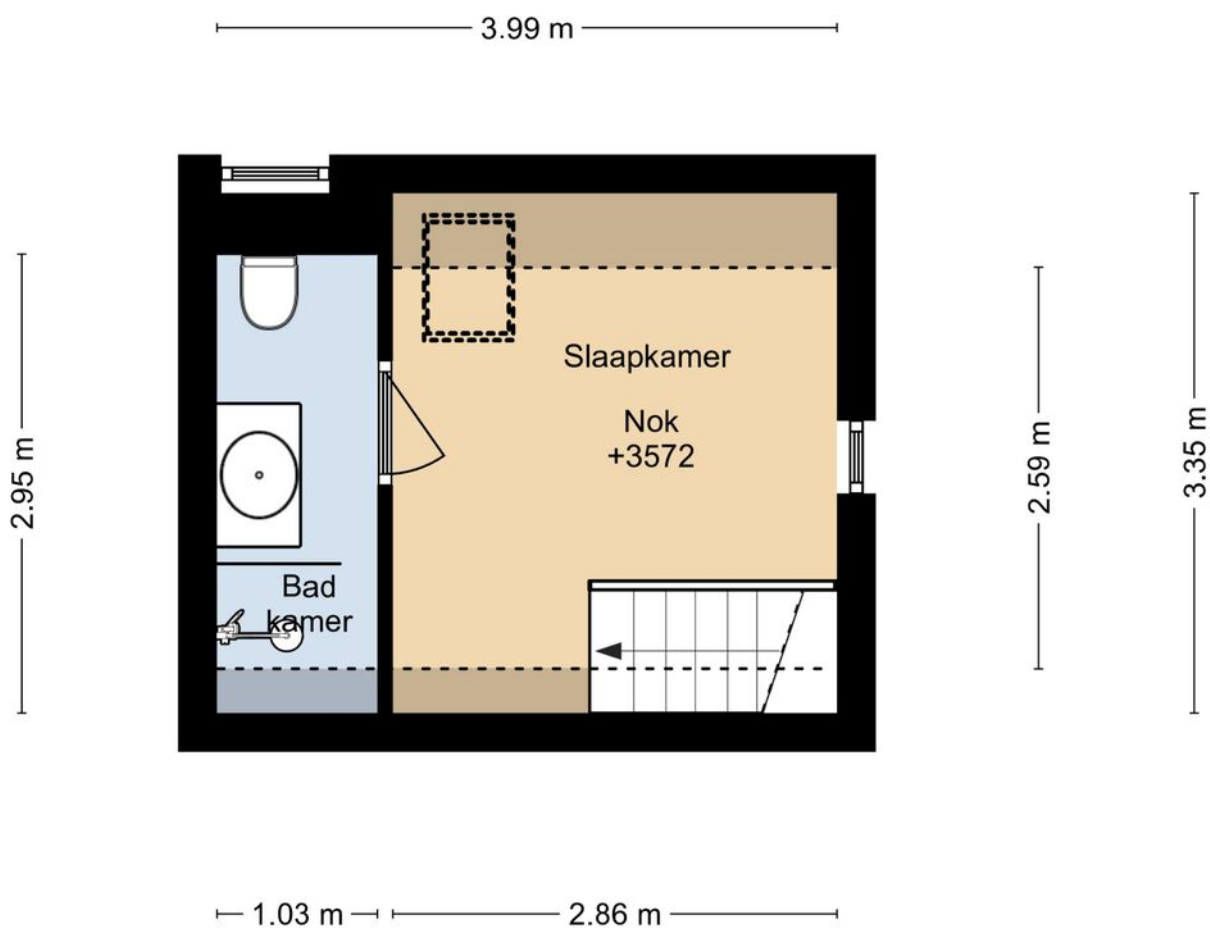
HAARLEMMERSTRAAT 180-I
1E VERDIEPING



DEZE PLATTEGRONDEN ZIJN MET DE GROOTSTE ZORG
SAMENGESTELD EN DIENEN TER INDICATIE.
ER KUNNEN GEEN RECHTEN AAN WORDEN ONTLEEND.
© WWW.DROOMHUIS360.NL

Plattegrond

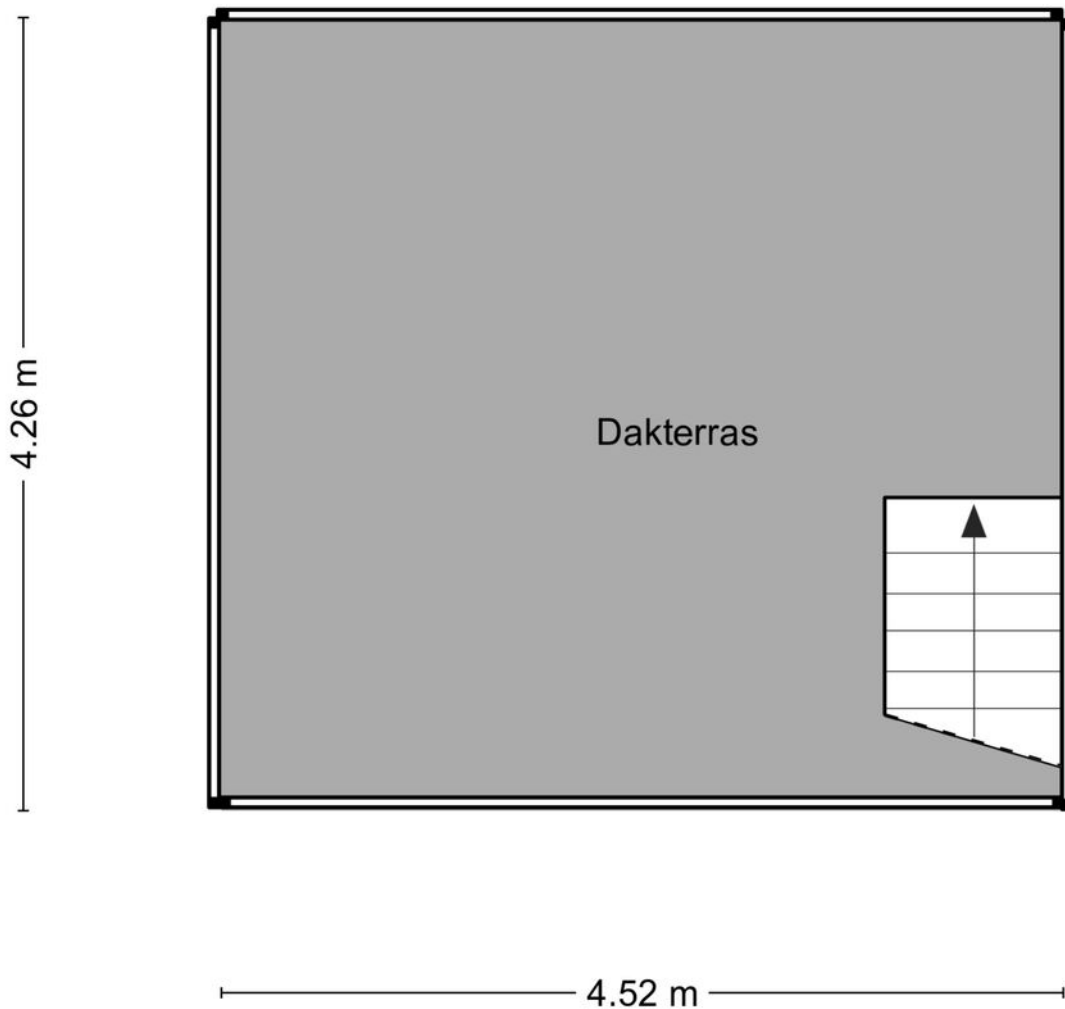
HAARLEMMERSTRAAT 180-I
2E VERDIEPING



DEZE PLATTEGRONDEN ZIJN MET DE GROOTSTE ZORG
SAMENGESTELD EN DIENEN TER INDICATIE.
ER KUNNEN GEEN RECHTEN AAN WORDEN ONTLEEND.
© WWW.DROOMHUIS360.NL

Plattegrond

HAARLEMMERSTRAAT 180-I
DAKTERRAS



DEZE PLATTEGRONDEN ZIJN MET DE GROOTSTE ZORG
SAMENGESTELD EN DIENEN TER INDICATIE.
ER KUNNEN GEEN RECHTEN AAN WORDEN ONTLEEND.
© WWW.DROOMHUIS360.NL

Kenmerken

BOUW:

Soort woning:

MAISONETTE

Soort bouw:

Bouwjaar:

1918

Woonoppervlakte:

37

Perceel:

Inhoud:

150

INDELING:

Aantal kamers:

2

Aantal slaapkamers:

1

Aantal badkamers:

1

Aantal toiletten:

1

PRIJS

Vraagprijs

€ 310.000 K.K.

NADERE INFORMATIE:

Uitnodiging:

Alle door RE/MAX en verkoper verstrekte informatie moet uitsluitend gezien worden als een uitnodiging tot nader overleg cq. tot het uitbrengen van een bod.

Erfdienstbaarheden:

Indien de woning c.q. het perceel erfdienstbaarheden, kwalitatieve verplichtingen en /of andere bedingen rusten, gaan deze over op de koper en worden als bijlage behorende bij de koopakte gesteld, meestal in de vorm van het eigendomsbewijs.

Koopakte:

Behoudens nadere afspraken gelden de standaardregels, zoals deze voorkomen in de model koopakte NVM, VBO, VastgoedPro, Consumentenbond en de Vereniging Eigen Huis.

Waarborgsom/bankgarantie:

De waarborgsom bedraagt 10% en dient te worden voldaan aan de notaris binnen de vastgestelde termijn.

Ontbindende voorwaarden:

Eventueel door de koper te maken voorbehouden (zoals het verkrijgen van een woonvergunning, hypotheek of hypotheekgarantie) worden alleen vermeld als deze in de onderhandeling zijn afgesproken.



Neem contact met ons op **RE/MAX Makelaarsgilde**

Als lokale experts kennen wij de regio Leiden van binnen en buiten. U kunt bij ons terecht voor al uw vragen en advies met betrekking tot onroerend goed. Wij zijn een servicegerichte organisatie en ondersteunen u bij elke stap van het transactieproces. Van tips om uw huis verkoopklaar te maken tot aan het verzorgen van een naamplaatje voor de nieuwe eigenaar van uw woning. Onze beroemde slogan luidt: "Niemand in de wereld verkoopt meer onroerend goed dan RE/MAX." Laat ons u overtuigen.



Joost Haman
Makelaar o.z.

M 06 14 19 34 40
T 071 51 62 385
E joosthaman@remax.nl

Joost Haman t.h.o.d.n. RE/MAX Premium Makelaars

Levendaal 73 - 75
2311JE LEIDEN
E joosthaman@remax.nl

www.remax.nl/joosthaman

RE/MAX
Makelaarsgilde (Leiden)